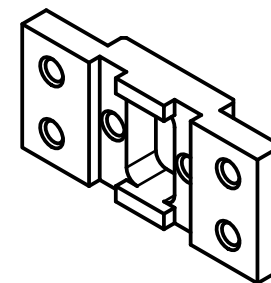
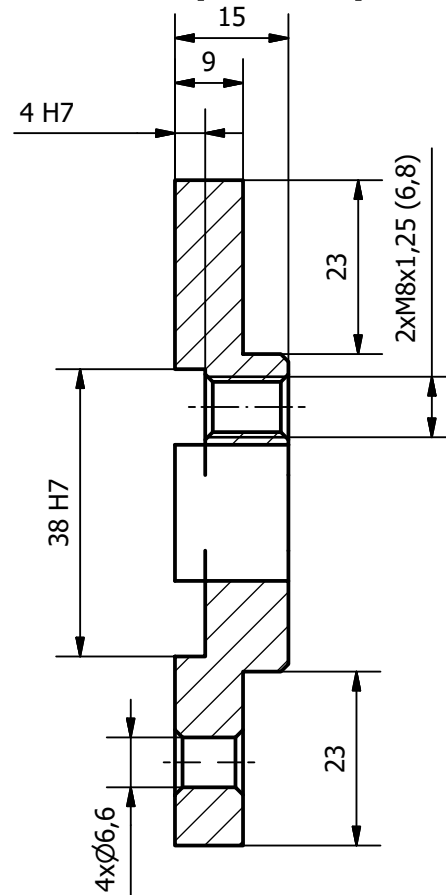


A-A ( 1 : 1 )



Uwagi:

1. Wszystkie niewymiarowane fazy 1x45°.
2. Wszystkie niewymiarowane zaokrąglenia R=4mm

88h8	+0,000 -0,054
38H7	+0,025 -0,000
4H7	+0,012 -0,000

Projektował: Łukasz R.	24.01.2015	Podziałka:	Materiał:	Masa:
Rysował: Łukasz R.	Data: 24.01.2015	1:1	(sta)	0,223 kg
Sprawdził:	Podpis:	Format:	Liczba sztuk:	Arkusz:
Zatwierdził:		A4	6	1 / 1
Politechnika Rzeszowska im. Ignacego Łukasiewicza Wydział Budowy Maszyn i Lotnictwa Katedra Konstrukcji Maszyn		Nazwa części: Pokrywa wodzika		
		Nr normy lub rysunku:		